

Reconhecimento e Institucionalização das Coleções Biológicas da Fundação Oswaldo Cruz

Criação do Fórum Permanente de Coleções Biológicas da Fundação Oswaldo Cruz

DOCUMENTO INSTITUCIONAL PARA O DESENVOLVIMENTO DE POLÍTICA DE
COLEÇÕES BIOLÓGICAS NA FUNDAÇÃO OSWALDO CRUZ (FIOCRUZ)

QUESTIONÁRIO PARA AVALIAÇÃO DAS COLEÇÕES BIOLÓGICAS DA FIOCRUZ



DOCUMENTO INSTITUCIONAL PARA O DESENVOLVIMENTO DE POLÍTICA DE COLEÇÕES BIOLÓGICAS NA FUNDAÇÃO OSWALDO CRUZ (FIOCRUZ)

Objetivo

- Definir estratégias institucionais de apoio às Coleções Biológicas da Fiocruz



DOCUMENTO INSTITUCIONAL PARA O DESENVOLVIMENTO DE POLÍTICA DE COLEÇÕES BIOLÓGICAS NA FUNDAÇÃO OSWALDO CRUZ (FIOCRUZ)

Metas

- Realizar o levantamento da situação atual das Coleções Biológicas;
- Adequar a infra-estrutura relacionada a recursos humanos, capacidade instalada e equipamentos;
- Capacitar os recursos humanos que atuam no âmbito das Coleções Biológicas;
- Informatizar as Coleções Biológicas, adequando a qualidade e quantidade de informações agregadas ao acervo;
- Definir procedimentos relacionados à segurança e sigilo das informações e dos materiais das Coleções Biológicas;
- Adequar as atividades das Coleções Biológicas ao arcabouço normativo e legal vigente;



DOCUMENTO INSTITUCIONAL PARA O DESENVOLVIMENTO DE POLÍTICA DE COLEÇÕES BIOLÓGICAS NA FUNDAÇÃO OSWALDO CRUZ (FIOCRUZ)

Metas

- Adequar as Coleções Biológicas à gestão da qualidade;
- Estabelecer critérios para o credenciamento interno das coleções e realizar o credenciamento;
- Criar mecanismos de integração e articulação entre as coleções e destas com os demais setores da Instituição;
- Estabelecer mecanismos de fomento intra- e inter-institucional para o financiamento de projetos para o fortalecimento, modernização e a manutenção das coleções institucionais;
- Avaliar, periodicamente e com a anuência de todos os componentes do Fórum Permanente de Coleções Biológicas da Fundação Oswaldo Cruz, o escopo da Política de Coleções Biológicas da Fiocruz, efetuando alterações, sempre que necessário;
- Garantir, permanentemente, apoio institucional de gestão da propriedade intelectual em todas as atividades realizadas pela Fiocruz, que envolvam Coleções Biológicas.



DOCUMENTO INSTITUCIONAL PARA O DESENVOLVIMENTO DE POLÍTICA DE COLEÇÕES BIOLÓGICAS NA FUNDAÇÃO OSWALDO CRUZ (FIOCRUZ)

Resultados esperados

- Obter o diagnóstico real-atual das coleções biológicas;
- Infra-estrutura moderna e capaz de manter as coleções biológicas nos padrões condizentes com a sua qualidade e valor;
- Armazenamento dos dados das coleções biológicas em meio digital, disponibilização do acervo virtual e intercâmbio de dados e imagens on-line, em tempo real;
- Inserção simultânea de dados da pesquisa, em tempo real, no banco de dados por vários usuários;



DOCUMENTO INSTITUCIONAL PARA O DESENVOLVIMENTO DE POLÍTICA DE COLEÇÕES BIOLÓGICAS NA FUNDAÇÃO OSWALDO CRUZ (FIOCRUZ)

Resultados esperados

- Reimpressão imediata, em formato padronizado, de todos os dados dos livros de tomo, bem como sua atualização (para as coleções macroscópicas e histológicas);
- Maior divulgação das atividades das Coleções Biológicas da Instituição;
- Legalizar e normalizar as atividades das Coleções Biológicas;
- Garantir a qualidade das atividades realizadas pelas Coleções Biológicas;
- Credenciamento institucional das Coleções Biológicas;
- Otimizar as atividades das Coleções Biológicas;
- Apoio permanente de gestão da propriedade intelectual para Coleções Biológicas;
- Perenidade no financiamento para as atividades das coleções.



CURADORIA

- Reconhecimento da figura de curador através das Direções das Unidades Fiocruz, seguindo critérios mínimos:
 - Vínculo permanente
 - Indicação pela Direção da Unidade
 - Comprovação da competência na área de atuação

Capacitação de Curadores – OFICINA PARA CURADORES DAS COLEÇÕES BIOLÓGICAS DA FIOCRUZ 23/11/2007

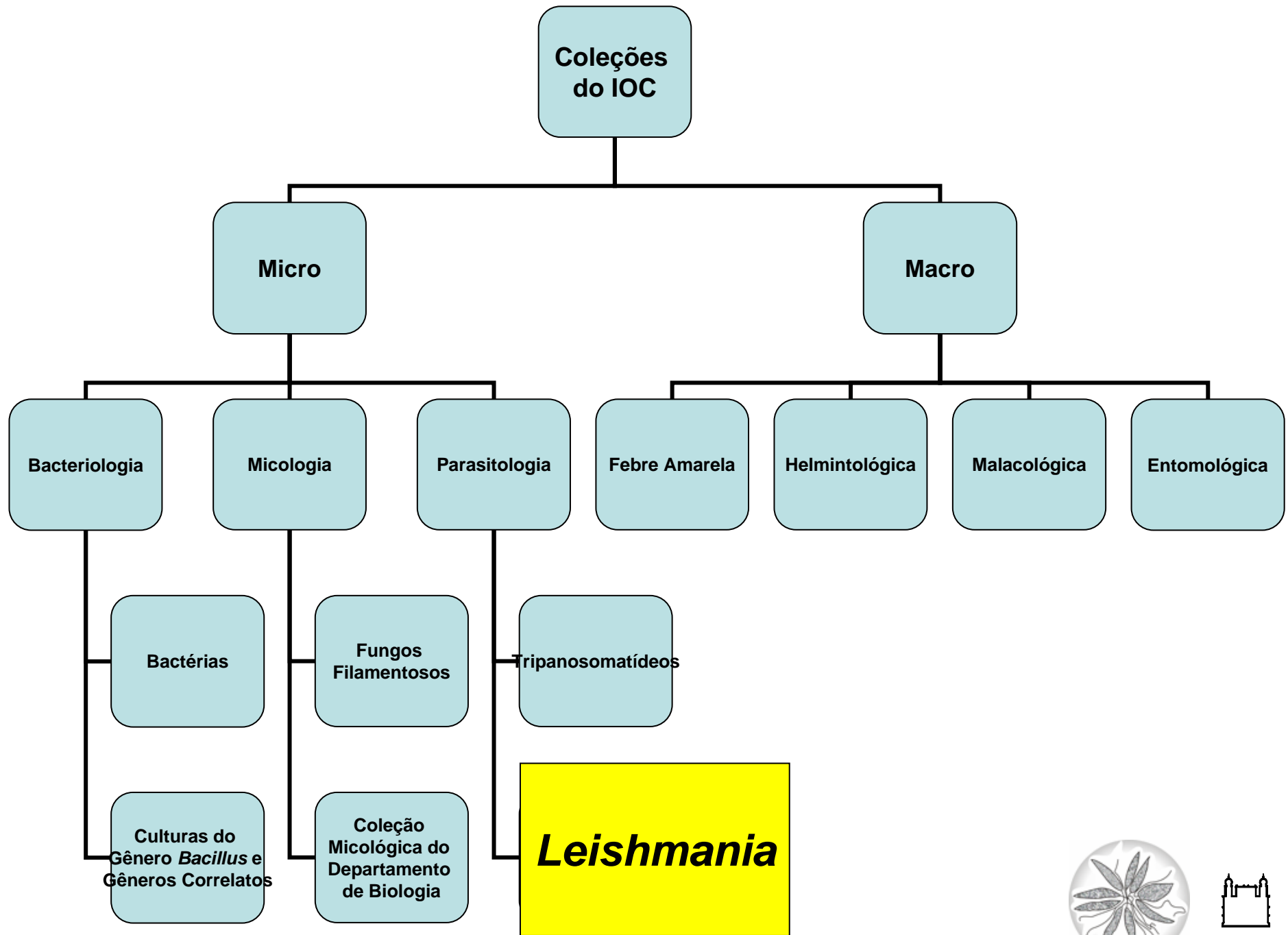


Coleções Científicas do Instituto Oswaldo Cruz

A Coleção de *Leishmania* do IOC - CLIOC

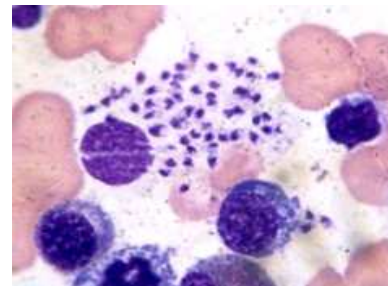
Curadora: Elisa Cupolillo





Coleção de *Leishmania* do Instituto Oswaldo Cruz - CLIOC

Escopo do acervo: cepas das espécies do gênero *Leishmania*



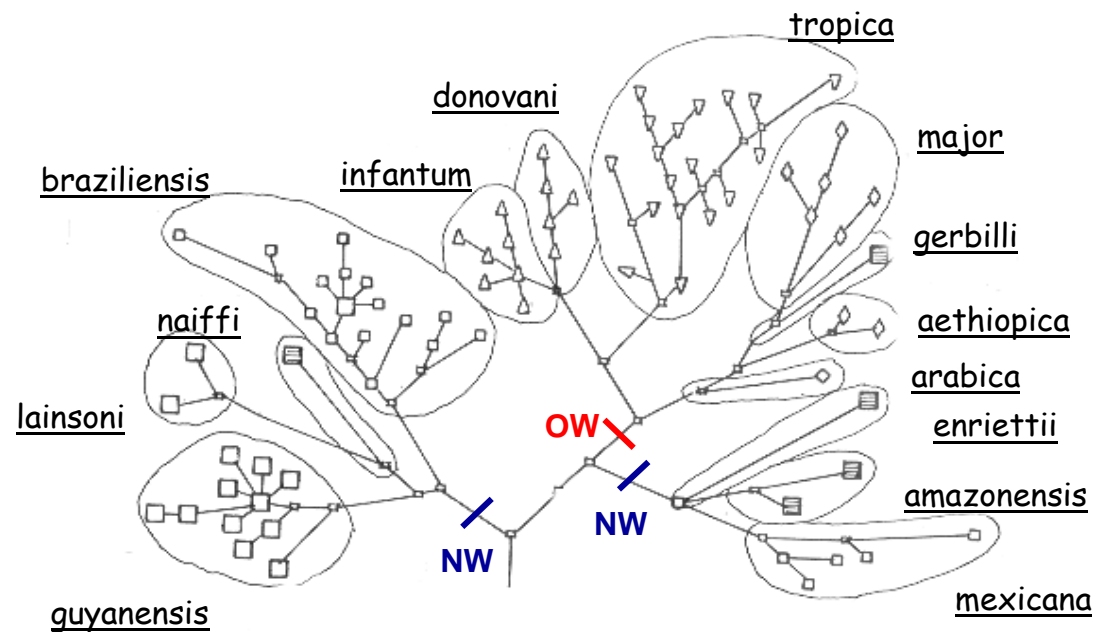
Tamanho do acervo: *1,520 cepas*



Coleção de *Leishmania* do Instituto Oswaldo Cruz - CLIOC

Detalhamento do acervo:

Cepas de referência do Novo e Velho Mundo



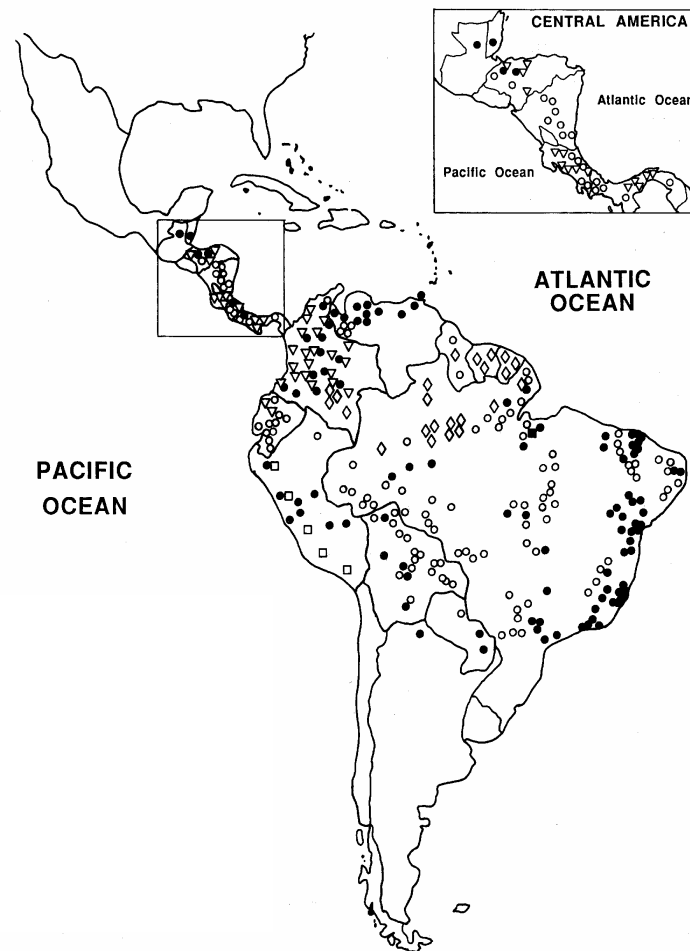
Thomaz-Soccol et al. 1993. *Ann Parasitol Hum Comp.* 68:104



Coleção de *Leishmania* do Instituto Oswaldo Cruz - CLIOC

Detalhamento do acervo:

Cepas de diversas regiões geográficas (principalmente NM)



Coleção de *Leishmania* do Instituto Oswaldo Cruz - CLIOC

Detalhamento do acervo:

Cepas relacionadas com manifestações clínicas distintas



Coleção de *Leishmania* do Instituto Oswaldo Cruz - CLIOC

Detalhamento do acervo:

Cepas isoladas de uma grande variedade de hospedeiros e reservatórios

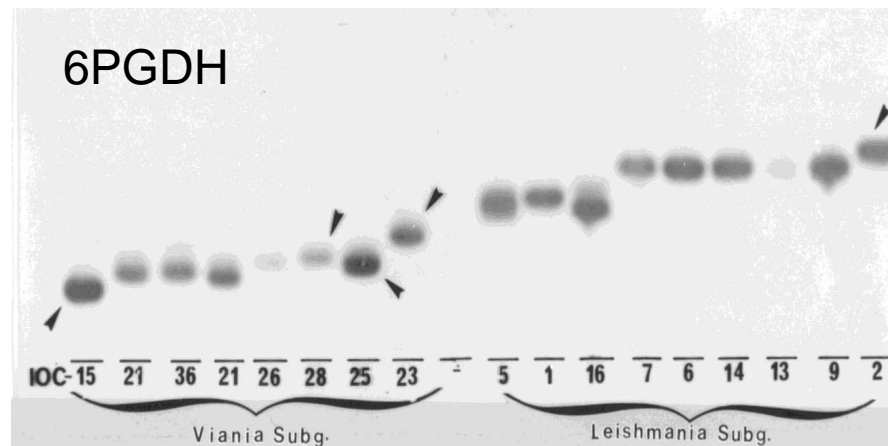
Reservoir hosts - wild animals



CLIOC

Qualidade do acervo

- Método(s) de preservação:
 - Criopreservação (N₂)
- Metodologia utilizada para autenticação do material: eletroforese de enzimas



CLIOC

Meta

- Atuar como Centro de Recursos Biológicos (CRB) na área da saúde
- Objetivos
 - Prestar serviço para os setores ligados ao Ministério da Saúde recebendo, fornecendo e caracterizando cepas de *Leishmania*
 - Implantar o sistema de gestão de qualidade e normas de biossegurança para atuação como CRB

Serviços

- (x) depósitos
- (x) distribuição
- (x) outros (identificação, treinamento)



CLIOC

Políticas

- Quanto ao acervo

Recebimento e doação de amostras como colaboração de projetos de pesquisa e como prestação de serviço, seguindo as normas relacionadas

- Quanto a biossegurança

Melhora das instalações físicas para atender as normas de biossegurança

- Quanto a fomentos

IOC, Fiocruz, SVS/MS, FINEP (Programa TIB/MCT), FINEP (Modernit), Comunidade Européia, FAPERJ, CNPq



CLIOC

Equipe

Curador: Elisa Cupolillo

Pesquisadores: 4

Tecnologistas: 3

Apoio Técnico: 3

Mestrandos: 3

Doutorandos: 2

Iniciação Científica: 3



FIOCRUZ

CLIOC

Informatização e Publicidade

- A coleção está informatizada?
(x) sim () não

- A coleção pode ser visualizada facilmente pelo público-alvo? Como? *Sim. WFCC e*
<http://clioc.ioc.fiocruz.br>

